



Zubehör

Fiege Extras – leuchtet ein, bringt mehr

Ergänzen Sie Ihre Heißkanalregeltechnik mit praktischen Extras, die Ihre Abläufe vereinfachen und die Sicherheit in Ihrer Fertigung erhöhen. Unser Sortiment wird kontinuierlich erweitert – klicken Sie öfters auf unsere Webseite und informieren Sie sich über unsere Neuheiten!

Die wichtigsten Features im Überblick:

- ✓ zur Optimierung der Betriebsabläufe
- ✓ kompatibel für Fiege Heißkanalregler
- ✓ erhöht die Prozesssicherheit in der Produktion



Gerätewagen

Technische Daten:

Maße (T x B x H):
440 x 575 x 905 mm
Belastbarkeit:
max. 25 kg pro Boden
Gewicht: 14,1 kg

Gerätewagen

Bestehend aus einem Aluminiumprofil-Gestell mit zwei Einlegeböden und Kabelhalter auf feststellbaren Doppellenkrollen

Art.-Nr. 700-00-03



Kabelhalter

Kabelhalter für JETmaster TP

Nachrüstset, beidseitig einsetzbar

Art.-Nr. 920-11-61

Monitorhalterung



Monitorbefestigung JETmaster TP

Für abgesetzten Bildschirm incl. Vesa 75/100 Anschlussplatte, Drehflansch für 30 mm Rohrdurchmesser sowie Wandprofilkonsole

Art.-Nr. 905-21-26

USB-Stick

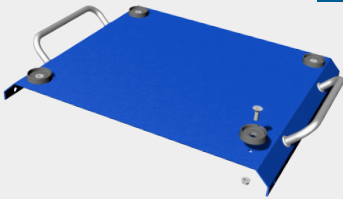


USB-Stick

mit Masterkey, aktueller Software und Betriebsanleitung für die TP- und VARIO-Baureihe

Art.-Nr. 913-99-01

Gleitstopp



Gleitstopp-Montagesatz

Montagesatz als Gleitstopp gestapelter Geräte.

Bestehend aus: 4 Stück Kunststoffeller, Schrauben und Bohrschablone

Art.-Nr. 920-12-05

Alarm-Signalleuchte



Alarm-Signalleuchte 80 dB

Zur Anbindung an den Alarmkontakt von Heißkanalreglern. Liefert zur Prozesssicherung während der Produktion eine akustische und optische Meldung im Falle eines Alarms, z.B. bei Fühlerbruch, Leckage und Temperatur außerhalb des Alarmbands.

Art.-Nr. 700-02-00

Erdungskabel



Werkzeug-Erdungskabel

Zum Einsatz bei Werkzeugen, die zu Reparaturzwecken isoliert auf einem Prüfplatz (klassisch auf Holzbalken) gelagert werden und über keine oder eine ungenügende Erdung verfügen

Art.-Nr. 890-01-10

Werkzeugdokumentation



Werkzeugdokumentation

Software mit Werkzeug-Server-Funktionalität – zum Verwalten, Anzeigen und Drucken von Werkzeugen, Werkzeugdiagnosen sowie von Temperaturkurven, ansprechbar von allen angebotenen Heißkanalreglern im Firmennetzwerk

Art.-Nr. 600-01-01, Art.-Nr. 600-01-01/OPCUA

Tel.: +49 6201 259 58-19

vertrieb@fiege-electronic.com

Sie haben Fragen zu unseren Produkten?

Unsere kompetenten Mitarbeiter helfen Ihnen gerne weiter.